

**Уважаемые жильцы!**  
**УБЕДИТЕЛЬНО ПРОСИМ ВАС ЕЖЕМЕСЯЧНО**  
**ПРОВЕРЯТЬ РАБОТУ ВАШИХ**  
**ТЕПЛОСЧЕТЧИКОВ:**

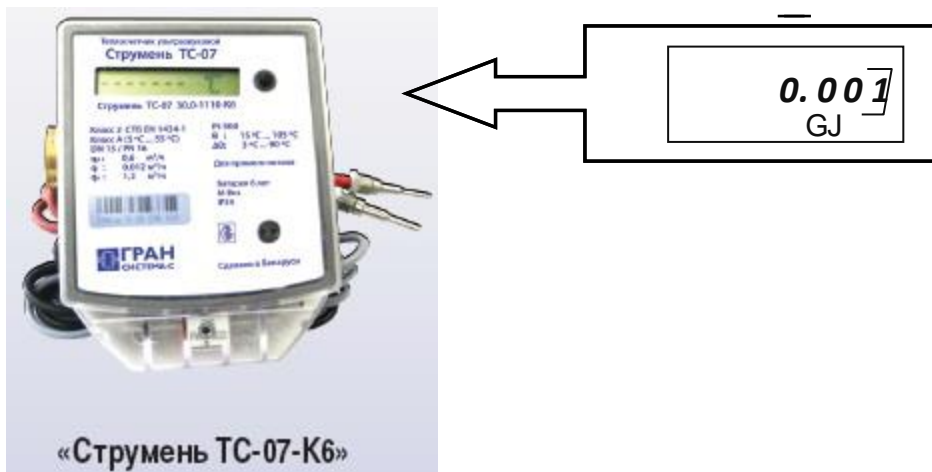


Рисунок: Теплосчетчик «Струмень ТС-07 К6»

Для этого необходимо:

1. **не нажимая кнопку** проверить и записать показания теплосчетчика в **Gj**, посмотрев на экран. На экране теплосчетчика постоянно отображаются данные о потребленной тепловой энергии;
2. включить радиаторы на максимум;
3. через 30-40 минут снова проверить показания теплосчетчика;
4. если показания прибора не изменяются – необходимо сообщить об этом в сервисную службу УП «ЭльфГран-Техно» по телефону (29) 147-12-45 либо отправить заявку с указанием адреса, номера квартиры и описанием дефекта через форму обратной связи на сайте [www.elf-techno.by](http://www.elf-techno.by)

**Напоминаем Вам, что выход прибора из строя или невозможность считывания показаний лишает права считать учетным данный прибор, а перерасчет платы за отопление в этих случаях означает доплату до норматива по г.Минску.**