

Уважаемые жильцы!

УБЕДИТЕЛЬНО ПРОСИМ ВАС ЕЖЕМЕСЯЧНО

ПРОВЕРЯТЬ РАБОТУ ВАШИХ

ТЕПЛОСЧЕТЧИКОВ:

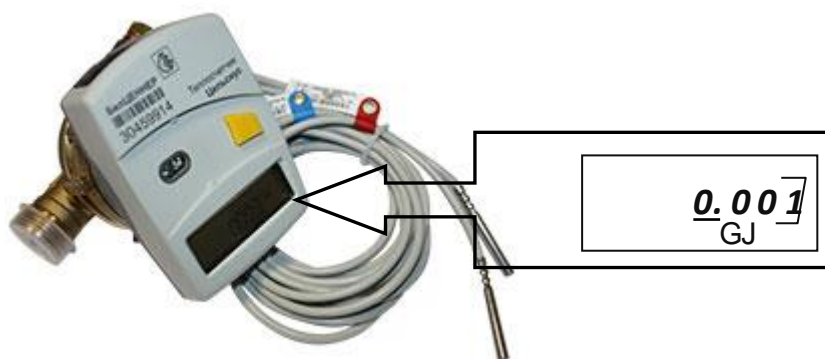


Рисунок: Теплосчетчик «Цельсиус»

Для этого необходимо:

1. **не нажимая кнопку** проверить и записать показания теплосчетчика в **Gj**, посмотрев на экран. На экране теплосчетчика постоянно отображаются данные о потребленной тепловой энергии;
2. включить радиаторы на максимум;
3. через 30-40 минут снова проверить показания теплосчетчика;
4. если показания прибора не изменяются – необходимо сообщить об этом в сервисную службу УП «ЭльфГран-Техно» по телефону (29) 147-12-45 либо отправить заявку с указанием адреса, номера квартиры и описанием дефекта через форму обратной связи на сайте www.elf-techno.by

Напоминаем Вам, что выход прибора из строя или невозможность считывания показаний лишает права считать учетным данный прибор, а перерасчет платы за отопление в этих случаях означает доплату до норматива по г.Минску.